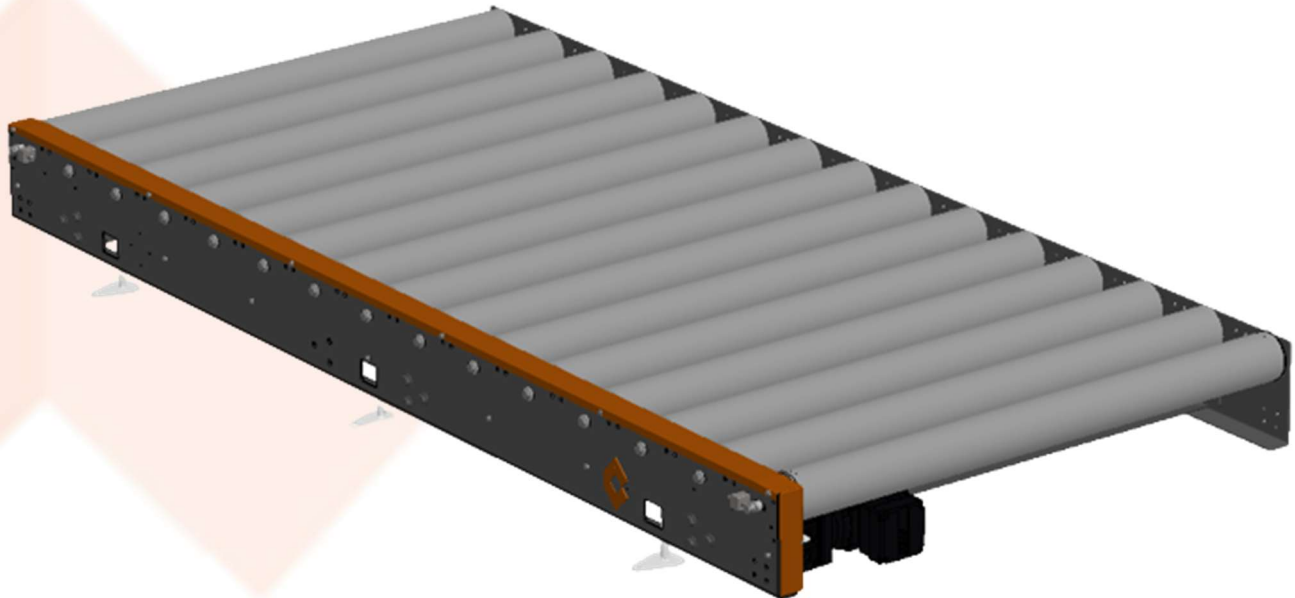


Bodenrollenförderer

Höheneinstellung über GewindefüÙe



Technische Daten

Transportlänge:	1.900 – 5.900 mm
Transportbreite:	800 – 1.300 mm
Transporthöhe:	300 ± 30 mm
Kraftübertragung:	5/8x3/8“ Rollenkette
Tragrollendurchmesser:	108 mm
Antrieb:	0,25 kW SEW-Drehstromtriebemotor gebremst / ungebremst (IE3) Integrierte Steckverbindung für eine einfache Montage
Transportgeschwindigkeit:	10 m/min (50 Hz)
Transportgewicht:	max. 3.000 kg, nicht mehr wie 1.000 kg/m
Zubehör:	Kopfanschlag, Seitenanschlag, Trittschutz, Sensorikhalterung, Stapleranfahrschutz, Zentrierung